

ПАСПОРТ ДОСТУПНОСТИ

Муниципального бюджетного общеобразовательного учреждения средней общеобразовательной школы №1

1. Общие сведения об объекте

- 1.1. Наименование (вид) объекта здание образовательного учреждения
- 1.2. Адрес объекта Российская Федерация, 628400, Ханты-Мансийский Автономный округ - Югра АО, г. Сургут, ул. Островского, 1
- 1.3. Сведения о размещении объекта:
 - отдельно стоящее здание 3 этажей, 7060,5 кв.м.
 - часть здания - этажей (или на _____ этаже), _____ кв.м.
- 1.4. Год постройки здания 1981, последнего капитального ремонта 2008г.
- 1.5. Дата предстоящих плановых ремонтных работ: текущего, капитального не предусмотрено

Сведения об организации, расположенной на объекте

- 1.6. Название организации (учреждения), (полное юридическое наименование – согласно Уставу, муниципальное бюджетное общеобразовательное учреждение средняя общеобразовательная школа №1, краткое наименование) МБОУ СОШ №1
- 1.7. Юридический адрес организации (учреждения) Российская Федерация, 628400, Ханты-Мансийский Автономный округ - Югра АО, г. Сургут, ул. Островского, 1
- 1.8. Основание для пользования объектом (оперативное управление, аренда, собственность) оперативное управление
- 1.9. Форма собственности (государственная, негосударственная) муниципальная
- 1.10. Территориальная принадлежность (федеральная, региональная, муниципальная) муниципальная
- 1.11. Вышестоящая организация (наименование) Департамент образования Администрации города Сургута
- 1.12. Адрес вышестоящей организации, другие координаты Российская Федерация, 628400, Ханты-Мансийский Автономный округ - Югра АО, г. Сургут, ул. Гагарина, 11

2. Характеристика деятельности организации на объекте

2.1 Сфера деятельности (здравоохранение, образование, социальная защита, физическая культура и спорт, культура, связь и информация, транспорт, жилой фонд, потребительский рынок и сфера услуг, другое) образование

2.2 Виды оказываемых услуг образовательная деятельность и предоставление дополнительных образовательных услуг

Основные общеобразовательные программы

- начального общего образования;

- основного общего образования;

- среднего общего образования.

Дополнительные общеобразовательные программы:

- по направлениям художественно-эстетической направленности («театральное мастерство», «сценическое движение», «художественная обработка материалов», «хоровое пение», «музыка твоего голоса»);

- по направлениям социально-педагогической направленности («решение творческих задач по физике», «практическая грамматика английского языка», «секреты русского словообразования», «раскрываем тайны текста», «занимательный английский язык», «к тайнам мысли и слова», «избранные вопросы математики», «методы решения уравнения и неравенств», «за страницами учебника математики», «решение задач повышенной сложности», «язык в речевом общении», «уроки грамотной речи», «удивительный мир слов», «математический калейдоскоп», «секреты грамотного письма», «в мире языка и речи. Секреты орфографии и пунктуации», «введение в философию», «основные этапы онтогенеза организмов», «химия в вопросах и задачах»).

2.3 Форма оказания услуг: (на объекте, с длительным пребыванием, в т.ч. проживанием, на дому, дистанционно) на объекте, на дому

2.4 Категории обслуживаемого населения по возрасту: (дети, взрослые трудоспособного возраста, пожилые; все возрастные категории) дети

2.5 Категории обслуживаемых инвалидов: инвалиды, передвигающиеся на коляске, инвалиды с нарушениями опорно-двигательного аппарата; нарушениями зрения, нарушениями слуха, нарушениями умственного развития

2.6 Плановая мощность: посещаемость (количество обслуживаемых в день), вместимость, пропускная способность:

Общая посещаемость за день (численность учащихся, рабочего персонала и посетителей чел.) в сутки 1191 чел.,

2.7 Участие в исполнении ИПР инвалида, ребенка-инвалида (да, нет)

3. Состояние доступности объекта для инвалидов и других маломобильных групп населения (МГН)

3.1 Путь следования к объекту пассажирским транспортом

Маршрут до объекта пассажирским транспортом может осуществляться в четырех направлениях, вблизи объекта располагаются:

- две остановки «Магазин Охотник», с расстоянием до объекта с нечётной стороны ул. Островского - 65 м. и наименованием маршрутов № 21, № 53(м/т), с чётной стороны ул. Островского - 100 м. № 21, № 53(м/т);
- две остановки «Горагенство», с расстоянием до объекта со стороны ул. Ленина - 280 м. и наименованием маршрутов № 14, № 19, №3, №45, №6, № 30(м/т), №33 (м/т), №40 (м/т), №53 (м/т), №69 (м/т), №71 (м/т), со стороны ул. Майской – 568 м. и наименованием маршрутов № 21, № 45, №50, №8, № 33(м/т), № 34(м/т), № 71(м/т);

Переход через проезжую часть возможен через нерегулируемые пешеходные переходы, которые расположены вблизи каждой остановки.

Наличие адаптированного низкопольного пассажирского транспорта к объекту:

- №3, №6, №8, №14, №19- адаптированы для перевозки маломобильных групп населения.

3.2 Путь к объекту от ближайшей остановки пассажирского транспорта:

3.2.1 Расстояние до объекта от остановки транспорта **65 м от остановки «Магазин Охотник».**

3.2.2 Время движения (пешком) **2 мин. (быстрый шаг); 3 мин. (медленный шаг).**

3.2.3 Наличие выделенного от проезжей части пешеходного пути (да, нет),

3.2.4 Перекрестки: нерегулируемые; регулируемые, со звуковой сигнализацией, таймером; нет

3.2.5 Информация на пути следования к объекту: акустическая, тактильная, визуальная; нет

3.2.6 Перепады высоты на пути: есть, нет

Их обустройство для инвалидов на коляске: да, нет

3.3 Вариант организации доступности ОСИ (формы обслуживания)*

№ п/п	Категория инвалидов (вид нарушения)	Вариант организации доступности объекта
1.	Все категории инвалидов и МГН	
	<i>в том числе инвалиды:</i>	
2	Передвигающиеся на креслах-колясках	ДУ
3	С нарушениями опорно-двигательного аппарата	ДУ

4	С нарушениями зрения	ДУ
5	С нарушениями слуха	ДУ
6	С нарушениями умственного развития	ДУ

* Указывается один из вариантов: «А», «Б», «ДУ», «ВНД»

3.4 Состояние доступности основных структурно-функциональных зон

№ п \п	Основные структурно-функциональные зоны	Состояние доступности, в том числе для основных категорий инвалидов**
1	Территория, прилегающая к зданию (участок)	ВНД
2	Вход (входы) в здание	ВНД
3	Путь (пути) движения внутри здания (в т.ч. пути эвакуации)	ВНД
4	Зона целевого назначения здания (целевого посещения объекта)	ВНД
5	Санитарно-гигиенические помещения	ВНД
6	Система информации и связи (на всех зонах)	ВНД
7	Пути движения к объекту (от остановки транспорта)	ВНД

** Указывается: ДП-В - доступно полностью всем; ДП-И (К, О, С, Г, У) – доступно полностью избирательно (указать категории инвалидов); ДЧ-В - доступно частично всем; ДЧ-И (К, О, С, Г, У) – доступно частично избирательно (указать категории инвалидов); ДУ - доступно условно, ВНД – временно недоступно

3.5. Итоговое заключение о состоянии доступности ОСИ: отсутствует доступ на объект всех категорий инвалидов и МГН (в том числе К, О, С, Г, У), после организованных мероприятий и обучения персонала по оказанию ситуационной помощи инвалидам учреждение временно недоступное (ВНД) может быть доступно условно (ДУ).

4. Управленческое решение

4.1 Рекомендации по адаптации основных структурных элементов объекта

№ п \п	Основные структурно-функциональные зоны объекта	Рекомендации по адаптации объекта (вид работы)*
1	Территория, прилегающая к зданию (участок)	Текущий ремонт, индивидуальные решения с ТСР
2	Вход (входы) в здание	Капитальный ремонт, текущий ремонт, индивидуальные решения с ТСР

3	Путь (пути) движения внутри здания (в т.ч. пути эвакуации)	Текущий ремонт, индивидуальные решения с ТСП
4	Зона целевого назначения (целевого посещения объекта)	Текущий ремонт, индивидуальные решения с ТСП
5	Санитарно-гигиенические помещения	Текущий ремонт, индивидуальные решения с ТСП
6	Система информации на объекте (на всех зонах)	Текущий ремонт с применением индивидуальных решений с ТСП
7	Пути движения к объекту (от остановки транспорта)	Текущий ремонт
8.	Все зоны и участки	Капитальный ремонт, текущий ремонт с применением индивидуальных решений с ТСП

* Указывается один из вариантов (видов работ): не нуждается; ремонт (текущий, капитальный); индивидуальное решение с ТСП; технические решения невозможны – организация альтернативной формы обслуживания

4.2. Период проведения работ в рамках исполнения

Муниципальная программа «Развитие образования города Сургута на 2014-2020гг.»

(указывается наименование документа: программы, плана)

4.3 Ожидаемый результат (по состоянию доступности) после выполнения работ по адаптации после проведения организационных мероприятий и обучения персонала, оказания ситуационной помощи инвалидам, уровень доступности повыситься до доступно условно, а после выполнения работ по реконструкции объекта будет достигнут оптимальный уровень доступности для различных категорий инвалидов.

Оценка результата исполнения программы, плана (по состоянию доступности) объект временно недоступен.

4.4. Для принятия решения требуется, не требуется (нужное подчеркнуть):

Согласование _____

Имеется заключение уполномоченной организации о состоянии доступности объекта (наименование документа и выдавшей его организации, дата), прилагается _____

4.5. Информация размещена (обновлена) на Карте доступности субъекта РФ school1.admsurgut.ru, окружная территориальная информационная система ХМАО-Югра, раздел Доступная среда

(наименование сайта, портала)

5. Особые отметки

Паспорт сформирован на основании:

1. Анкеты (информации об объекте) от « 08 » 10 20 14 г.

2. Акта обследования объекта от « 08 » 10 20 14 г.

Паспорт составлен рабочей группой по паспортизации объектов социальной сферы г. Сургут при координационном совете по делам инвалидов. (протокол № 2 от 04.08.2015г.)



АНКЕТА
Муниципального бюджетного общеобразовательного учреждения
средней общеобразовательной школы №1
К ПАСПОРТУ ДОСТУПНОСТИ ОСИ

1. Общие сведения об объекте

- 1.1. Наименование (вид) объекта здание образовательного учреждения
- 1.2. Адрес объекта Российская Федерация, 628400, Ханты-Мансийский Автономный округ - Югра АО, г. Сургут, ул. Островского, 1
- 1.3. Сведения о размещении объекта:
- отдельно стоящее здание 3 этажей, 7060,5 кв.м.
- часть здания - этажей (или на _____ этаже), _____ кв.м.
- 1.4. Год постройки здания 1981, последнего капитального ремонта 2008г.
- 1.5. Дата предстоящих плановых ремонтных работ: текущего, капитального не предусмотрено

Сведения об организации, расположенной на объекте

- 1.6. Название организации (учреждения), (полное юридическое наименование – согласно Уставу, муниципальное бюджетное общеобразовательное учреждение средняя общеобразовательная школа №1, краткое наименование) МБОУ СОШ №1
- 1.7. Юридический адрес организации (учреждения) Российская Федерация, 628400, Ханты-Мансийский Автономный округ - Югра АО, г. Сургут, ул. Островского, 1
- 1.8. Основание для пользования объектом (оперативное управление, аренда, собственность) оперативное управление
- 1.9. Форма собственности (государственная, негосударственная) муниципальная
- 1.10. Территориальная принадлежность (федеральная, региональная, муниципальная) муниципальная
- 1.11. Вышестоящая организация (наименование) Департамент образования Администрации города Сургута
- 1.12. Адрес вышестоящей организации, другие координаты Российская Федерация, 628400, Ханты-Мансийский Автономный округ - Югра АО, г. Сургут, ул. Гагарина, 11

2. Характеристика деятельности организации на объекте

2.1 Сфера деятельности (здравоохранение, образование, социальная защита, физическая культура и спорт, культура, связь и информация, транспорт, жилой фонд, потребительский рынок и сфера услуг, другое) образование

2.2 Виды оказываемых услуг образовательная деятельность и предоставление дополнительных образовательных услуг

Основные общеобразовательные программы

- начального общего образования;

- основного общего образования;

- среднего общего образования.

Дополнительные общеобразовательные программы:

- по направлениям художественно-эстетической направленности («театральное мастерство», «сценическое движение», «художественная обработка материалов», «хоровое пение», «музыка твоего голоса»);

- по направлениям социально-педагогической направленности («решение творческих задач по физике», «практическая грамматика английского языка», «секреты русского словообразования», «раскрываем тайны текста», «занимательный английский язык», «к тайнам мысли и слова», «избранные вопросы математики», «методы решения уравнения и неравенств», «за страницами учебника математики», «решение задач повышенной сложности», «язык в речевом общении», «уроки грамотной речи», «удивительный мир слов», «математический калейдоскоп», «секреты грамотного письма», «в мире языка и речи. Секреты орфографии и пунктуации», «введение в философию», «основные этапы онтогенеза организмов», «химия в вопросах и задачах»).

2.3 Форма оказания услуг: (на объекте, с длительным пребыванием, в т.ч. проживанием, на дому, дистанционно) на объекте, на дому

2.4 Категории обслуживаемого населения по возрасту: (дети, взрослые трудоспособного возраста, пожилые; все возрастные категории) дети

2.5 Категории обслуживаемых инвалидов: инвалиды, передвигающиеся на коляске, инвалиды с нарушениями опорно-двигательного аппарата; нарушениями зрения, нарушениями слуха, нарушениями умственного развития

2.6 Плановая мощность: посещаемость (количество обслуживаемых в день), вместимость, пропускная способность:

Общая посещаемость за день (численность учащихся, рабочего персонала и посетителей чел.) в сутки 1191 чел.,

2.7 Участие в исполнении ИПР инвалида, ребенка-инвалида (да, нет)

3. Состояние доступности объекта для инвалидов и других маломобильных групп населения (МГН)

3.1 Путь следования к объекту пассажирским транспортом

Маршрут до объекта пассажирским транспортом может осуществляться в четырех направлениях, вблизи объекта располагаются:

- две остановки «Магазин Охотник», с расстоянием до объекта с нечётной стороны ул. Островского - 65 м. и наименованием маршрутов № 21, № 53(м/т), с чётной стороны ул. Островского - 100 м. № 21, № 53(м/т);

- две остановки «Горагенство», с расстоянием до объекта со стороны ул. Ленина - 280 м. и наименованием маршрутов № 14, № 19, №3, №45, №6, № 30(м/т), №33 (м/т), №40 (м/т), №53 (м/т), №69 (м/т), №71 (м/т), со стороны ул. Майской – 568 м. и наименованием маршрутов № 21, № 45, №50, №8, № 33(м/т), № 34(м/т), № 71(м/т);

Переход через проезжую часть возможен через нерегулируемые пешеходные переходы, которые расположены вблизи каждой остановки.

Наличие адаптированного низкопольного пассажирского транспорта к объекту:

- №3, №6, №8 №14, №19- адаптированы для перевозки маломобильных групп населения.

3.2 Путь к объекту от ближайшей остановки пассажирского транспорта:

3.2.1 расстояние до объекта от остановки транспорта 65 м

3.2.2 время движения (пешком) 2 мин. (быстрый шаг); 3 мин. (медленный шаг).

3.2.3 наличие выделенного от проезжей части пешеходного пути (да, нет),

3.2.4 Перекрестки: нерегулируемые; регулируемые, со звуковой сигнализацией, таймером; нет

3.2.5 Информация на пути следования к объекту: акустическая, тактильная, визуальная; нет

3.2.6 Перепады высоты на пути: есть, нет

Их обустройство для инвалидов на коляске: да, нет

3.3 Вариант организации доступности ОСИ (формы обслуживания)*

№№ п/п	Категория инвалидов (вид нарушения)	Вариант организации доступности объекта
1.	Все категории инвалидов и МГН	
	<i>в том числе инвалиды:</i>	
2	передвигающиеся на креслах-колясках	ДУ
3	с нарушениями опорно-двигательного аппарата	ДУ

4	с нарушениями зрения	ДУ
5	с нарушениями слуха	ДУ
6	с нарушениями умственного развития	ДУ

* - указывается один из вариантов: «А», «Б», «ДУ», «ВНД»

4. Управленческое решение

4.1 Рекомендации по адаптации основных структурных элементов объекта

№ п/п	Основные структурно-функциональные зоны объекта	Рекомендации по адаптации объекта (вид работы)*
1	Территория, прилегающая к зданию (участок)	Текущий ремонт, индивидуальные решения с ТСР
2	Вход (входы) в здание	Капитальный ремонт, текущий ремонт, индивидуальные решения с ТСР
3	Путь (пути) движения внутри здания (в т.ч. пути эвакуации)	Текущий ремонт, индивидуальные решения с ТСР
4	Зона целевого назначения (целевого посещения объекта)	Текущий ремонт, индивидуальные решения с ТСР
5	Санитарно-гигиенические помещения	Текущий ремонт, индивидуальные решения с ТСР
6	Система информации на объекте (на всех зонах)	Текущий ремонт с применением индивидуальных решений с ТСР
7	Пути движения к объекту (от остановки транспорта)	Текущий ремонт
8.	Все зоны и участки	Капитальный ремонт, текущий ремонт с применением индивидуальных решений с ТСР

*- указывается один из вариантов (видов работ): не нуждается; ремонт (текущий, капитальный); индивидуальное решение с ТСР; технические решения невозможны – организация альтернативной формы обслуживания

Размещение информации на Карте доступности субъекта РФ согласовано school1.admsurgut.ru, окружная территориальная информационная система ХМАО-Югра, раздел Доступная среда

Ковальчук Диана Владимировна – ведущий специалист по охране труда, тел. 45-78-27

(подпись, Ф.И.О., должность; координаты для связи уполномоченного представителя объекта)



АКТ ОБСЛЕДОВАНИЯ
Муниципального бюджетного общеобразовательного учреждения
средней общеобразовательной школы №1

« 08 » 10 20 14 г.

1. Общие сведения об объекте

- 1.1. Наименование (вид) объекта: здание образовательного учреждения
- 1.2. Адрес объекта: Российская Федерация, 628400, Ханты-Мансийский Автономный округ - Югра АО, г. Сургут, ул. Островского, 1
- 1.3. Сведения о размещении объекта:
 - отдельно стоящее здание 3 - этажа, 7060,5 м²
 - часть здания - м²
 - наличие прилегающего земельного участка (да, нет): 20000,0 м²
- 1.4. Год постройки здания 1981, последнего капитального ремонта 2008г.
- 1.5. Дата предстоящих плановых ремонтных работ: текущего, капитального: не предусмотрено
- 1.6. Название организации (учреждения), (полное юридическое наименование – согласно Уставу, краткое наименование): полное юридическое наименование – согласно Уставу: муниципальное бюджетное общеобразовательное учреждение средняя общеобразовательная школа №1 краткое наименование: МБОУ СОШ №1
- 1.7. Юридический адрес организации (учреждения) Российская Федерация, 628400, Ханты-Мансийский Автономный округ - Югра АО, г. Сургут, ул. Островского, 1
- 1.8. Основание для пользования объектом (оперативное управление, аренда, собственность) оперативное управление
- 1.9. Форма собственности (государственная, негосударственная) - муниципальная
- 1.10. Территориальная принадлежность (федеральная, региональная, муниципальная) муниципальная
- 1.11. Вышестоящая организация (наименование) Департамент образования Администрации города Сургута
- 1.12. Адрес вышестоящей организации, другие координаты Российская Федерация, 628400, Ханты-Мансийский Автономный округ - Югра АО, г. Сургут, ул. Гагарина, 11

2. Характеристика деятельности организации на объекте

Дополнительная информация: образовательная деятельность МБОУ СОШ №1 осуществляется в соответствии с лицензией на право ведения образовательной деятельности по основным и дополнительным образовательным программам от 28 января 2013 года, регистрационный № 1110, выданной Службой по контролю и надзору в сфере образования Ханты-Мансийского автономного округа – Югры. Срок действия лицензии: бессрочно.

Основные общеобразовательные программы:

- начального общего образования;
- основного общего образования;
- среднего общего образования.

Дополнительные общеобразовательные программы:

- по направлениям художественно-эстетической направленности («театральное мастерство», «сценическое движение», «художественная обработка материалов», «хоровое пение», «музыка твоего голоса»);
- по направлениям социально-педагогической направленности («решение творческих задач по физике», «практическая грамматика английского языка», «секреты русского словообразования», «раскрываем тайны текста», «занимательный английский язык», «к тайнам мысли и слова», «избранные вопросы математики», «методы решения уравнения и неравенств», «за страницами учебника математики», «решение задач повышенной сложности», «язык в речевом общении», «уроки грамотной речи», «удивительный мир слов», «математический калейдоскоп», «секреты грамотного письма», «в мире языка и речи. Секреты орфографии и пунктуации», «введение в философию», «основные этапы онтогенеза организмов», «химия в вопросах и задачах»).

3. Состояние доступности объекта

3.1 Путь следования к объекту пассажирским транспортом

Маршрут до объекта пассажирским транспортом может осуществляться в четырех направлениях, вблизи объекта располагаются:

- две остановки «Магазин Охотник», с расстоянием до объекта с нечётной стороны ул. Островского - 65 м. и наименованием маршрутов № 21, № 53(м/т), с чётной стороны ул. Островского - 100 м. № 21, № 53(м/т);

- две остановки «Горагенство», с расстоянием до объекта со стороны ул. Ленина - 280 м. и наименованием маршрутов № 14, № 19, №3, №45, №6, № 30(м/т), №33 (м/т), №40 (м/т), №53 (м/т), №69 (м/т), №71 (м/т), со стороны ул. Майской – 568 м. и наименованием маршрутов № 21, № 45, №50, №8, № 33(м/т), № 34(м/т), № 71(м/т);

Переход через проезжую часть возможен через нерегулируемые пешеходные переходы, которые расположены вблизи каждой остановки.

Наличие адаптированного низкопольного пассажирского транспорта к объекту:

- №3, №6, №8 №14, №19- адаптированы для перевозки маломобильных групп населения.

3.2 Путь к объекту от ближайшей остановки пассажирского транспорта:

3.2.1 расстояние до объекта от остановки транспорта 65 м от остановки «Магазин Охотник».

3.2.2 время движения (пешком) 2 мин. (быстрый шаг); 3 мин. (медленный шаг).

3.2.3 наличие выделенного от проезжей части пешеходного пути (да, нет) да

3.2.4 Перекрестки: нерегулируемые; регулируемые, со звуковой сигнализацией, таймером; нет

3.2.5 Информация на пути следования к объекту: акустическая, тактильная, визуальная; нет.

3.2.6 Перепады высоты на пути: есть, нет

Их обустройство для инвалидов на коляске: да, нет

3.3 Организация доступности объекта для инвалидов – форма обслуживания*

№ п/п	Категория инвалидов (вид нарушения)	Вариант организации доступности объекта (формы обслуживания)*
1.	Все категории инвалидов и МГН <i>в том числе инвалиды:</i>	
2	передвигающиеся на креслах-колясках	ДУ
3	с нарушениями опорно-двигательного аппарата	ДУ
4	с нарушениями зрения	ДУ
5	с нарушениями слуха	ДУ
6	с нарушениями умственного развития	ДУ

* - указывается один из вариантов: «А», «Б», «ДУ», «ВНД»

3.4 Состояние доступности основных структурно-функциональных зон

№ п/п	Основные структурно-функциональные зоны	Состояние доступности, в том числе для основных категорий инвалидов**
1	Территория, прилегающая к зданию (участок)	ВНД
2	Вход (входы) в здание	ВНД

3	Путь (пути) движения внутри здания (в т.ч. пути эвакуации)	ВНД
4	Зона целевого назначения здания (целевого посещения объекта)	ВНД
5	Санитарно-гигиенические помещения	ВНД
6	Система информации и связи (на всех зонах)	ВНД
7	Пути движения к объекту (от остановки транспорта)	ВНД

** Указывается: ДП-В - доступно полностью всем; ДП-И (К, О, С, Г, У) – доступно полностью избирательно (указать категории инвалидов); ДЧ-В - доступно частично всем; ДЧ-И (К, О, С, Г, У) – доступно частично избирательно (указать категории инвалидов); ДУ - доступно условно, ВНД – временно недоступно

3.5. Итоговое заключение о состоянии доступности ОСИ: отсутствует доступ на объект всех категорий инвалидов и МГН (в том числе К, О, С, Г, У), после организованных мероприятий и обучения персонала по оказанию ситуационной помощи инвалидам учреждение временно недоступное (ВНД) может быть доступно условно (ДУ).

4. Управленческое решение (проект)

4.1. Рекомендации по адаптации основных структурных элементов объекта:

№ п/п	Основные структурно-функциональные зоны объекта	Рекомендации по адаптации объекта (вид работы)*
1	Территория, прилегающая к зданию (участок)	Текущий ремонт, индивидуальные решения с ТСР
2	Вход (входы) в здание	Капитальный ремонт, текущий ремонт, индивидуальные решения с ТСР
3	Путь (пути) движения внутри здания (в т.ч. пути эвакуации)	Текущий ремонт, индивидуальные решения с ТСР
4	Зона целевого назначения здания (целевого посещения объекта)	Текущий ремонт, индивидуальные решения с ТСР
5	Санитарно-гигиенические помещения	Текущий ремонт, индивидуальные решения с ТСР
6	Система информации на объекте (на всех зонах)	Текущий ремонт с применением индивидуальных решений с ТСР
7	Пути движения к объекту (от остановки транспорта)	Текущий ремонт
8.	Все зоны и участки	Капитальный ремонт, текущий ремонт с применением индивидуальных решений с ТСР

*- указывается один из вариантов (видов работ): не нуждается; ремонт (текущий, капитальный); индивидуальное решение с ТСР; технические решения невозможны – организация альтернативной формы обслуживания

4.2. Период проведения работ в рамках исполнения:

Муниципальная программа «Развитие образования города Сургута на 2014-2020гг.»

4.3 Ожидаемый результат (по состоянию доступности) после выполнения работ по адаптации: после проведения организационных мероприятий и обучения персонала, оказания ситуационной помощи инвалидам, уровень доступности повысится до доступно условно, а после выполнения работ по реконструкции объекта будет достигнут оптимальный уровень доступности для различных категорий инвалидов.

Оценка результата исполнения программы, плана (по состоянию доступности): объект временно недоступен.

4.4. Для принятия решения требуется, не требуется (нужное подчеркнуть) Имеется заключение уполномоченной организации о состоянии доступности объекта (наименование документа и выдавшей его организации, дата), прилагается: _____

4.4.1. согласование на Комиссии рабочую группу по паспортизации объектов социальной сферы при координационном совете по делам инвалидов. Протокол № _____ от « _____ » _____ 20 _____ г.

(наименование Комиссии по координации деятельности в сфере обеспечения доступной среды жизнедеятельности для инвалидов и других МГН)

4.4.2. согласование работ с надзорными органами (в сфере проектирования и строительства, архитектуры, охраны памятников, другое - указать) _____

4.4.3. техническая экспертиза; разработка проектно-сметной документации;

4.4.4. согласование с вышестоящей организацией (собственником объекта);

4.4.5. согласование с общественными организациями инвалидов

Руководитель региональной общественной организации инвалидов по зрению «Тифлопуть» - Филатов С. И.;

Председатель Сургутской общественной организации инвалидов всероссийского общества инвалидов – Соколова Л.Е.;

4.4.6. другое нет.

Имеется заключение уполномоченной организации о состоянии доступности объекта (наименование документа и выдавшей его организации, дата), прилагается _____

4.7. Информация может быть размещена (обновлена) на Карте доступности субъекта Российской Федерации:

school1.admsurgut.ru, окружная территориальная информационная система ХМАО-Югра, раздел Доступная среда

(наименование сайта)

5. Особые отметки

ПРИЛОЖЕНИЯ:

Результаты обследования:

- | | |
|--|---------|
| 1. Территории, прилегающей к объекту | на 2 л. |
| 2. Входа (входов) в здание | на 3 л. |
| 3. Путей движения в здании | на 4 л. |
| 4. Зоны целевого назначения объекта | на 3 л. |
| 5. Санитарно-гигиенических помещений | на 3 л. |
| 6. Системы информации (и связи) на объекте | на 2 л. |

Результаты фотофиксации на объекте БУ СПО ХМАО-Югры на 23 л.

План территории МБОУ СОШ №1, поэтажные планы, пути движения от остановки на территорию школы.

Руководитель рабочей группы:

Зам. директора по АХР – Бессонова И.Н.

(Должность, Ф.И.О.)



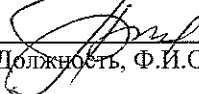
(Подпись)

Члены рабочей группы:

Ведущий специалист архитектурно-планировочного отдела от департамента архитектуры и градостроительства администрации города -

Белоконь П.В.

(Должность, Ф.И.О.)

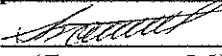


(Подпись)

Главный специалист отдела по ремонту и содержанию автомобильных дорог, дорожно-транспортного управления от департамента городского хозяйства -

Байков А.Б.

(Должность, Ф.И.О.)



(Подпись)

Ведущий инженер отдела эксплуатации и обеспечения безопасности от департамента образования Администрации города -

Арсанбекова Т.В.

(Должность, Ф.И.О.)



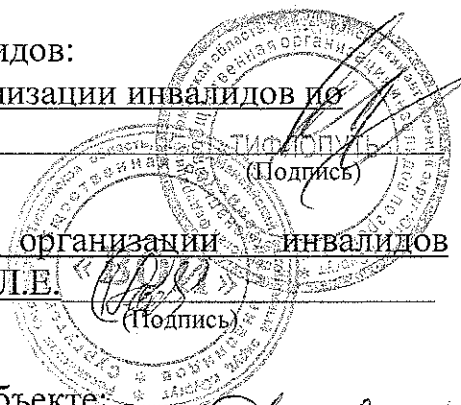
(Подпись)

В том числе:

представители общественных организаций инвалидов:

Руководитель региональной общественной организации инвалидов по зрению «Тифлопуть» - Филатов С. И.

(Должность, Ф.И.О.)



(Подпись)

Председатель Сургутской общественной организации инвалидов всероссийского общества инвалидов – Соколова Л.В.

(Должность, Ф.И.О.)

(Подпись)

Представители организации, расположенной на объекте:

Специалист по охране труда - Ковальчук Д.В.

(Должность, Ф.И.О.)



(Подпись)

Приложение 1
к Акту обследования ОСИ
к паспорту доступности ОСИ
от «06» 10 2014 г.

I Результаты обследования:
1. Территории, прилегающей к зданию (участка)
МБОУ СОШ №1, ул. Островского, 1
Наименование объекта, адрес

№ п/п	Наименование функционально-планировочного элемента	Наличие элемента			Выявленные нарушения и замечания		Работы по адаптации объектов	
		ЕСТЬ/НЕТ	№ на плане	№ фото	Содержание	Значимо для инвалида (категория)	Содержание	Виды работ
1.1	Вход (входы) на территорию	Есть	№1	№1 №2	Отсутствие доступных элементов информации об объекте	Все	Установить элементы информации на объекте	Индивидуальное решение с ТСР
1.2	Путь (пути) движения на территории	Есть	№2	№3 №4 №5 №6	Наличие бугров, неровностей, перепады высот, места отдыха, установить информационную поддержку на всем пути движения МГН, отсутствуют тактильные средства на покрытие пешеходных путей	Все	Заменить асфальтовое покрытие, установить информационную поддержку на всем пути движения МГН, оборудовать тактильные средства на покрытие пешеходных путей, места отдыха	Индивидуальное решение с ТСР
1.3	Автостоянка и парковка	Нет	-	-	Отсутствует парковочные места, разметка парковочных мест, знаки	Все	Проработать вопрос о размещении парковочных мест за ограждением территории	Текущий ремонт, индивидуальные решения с ТСР

				Отсутствует информационная поддержка на всём пути движения МГН, места отдыха, автостоянка, наличие бугров, неровностей, перепады высот	Все	Установить информационную поддержку на всем пути движения МГН, места отдыха, парковочные места, заменить асфальтовое покрытие	Индивидуальное решение с ТСП, текущий ремонт
	ОБЩИЕ требования к зоне						

II Заключение по зоне:

Наименование структурно-функциональной зоны Территория, прилегающая к зданию (участок)	Состояние доступности* (к пункту 3.4 Акта обследования ОСИ)	Приложение		Рекомендации по адаптации (вид работы)** к пункту 4.1 Акта обследования ОСИ
		№ на плане	№ фото	
	ВНД - В	1,2	№1-6	Индивидуальные решение с ТСП, текущий ремонт

* указывается: ДП-В - доступно полностью всем; ДП-И (К, О, С, Г, У) – доступно полностью избирательно (указать категории инвалидов); ДЧ-В - доступно частично всем; ДЧ-И (К, О, С, Г, У) – доступно частично избирательно (указать категории инвалидов); ДУ - доступно условно, ВНД - недоступно

**указывается один из вариантов: не нуждается; ремонт (текущий, капитальный); индивидуальный; индивидуальное решение с ТСП; технические решения невозможны – организация альтернативной формы обслуживания

Комментарий к заключению: отсутствует доступ на объект всех категорий инвалидов и МГН (в том числе К, О, С, Г, У), проработать вопрос о размещении парковочных мест за ограждением территории.

Приложение 2
к Акту обследования ОСИ
к паспорту доступности ОСИ
от «26» 10 2014 г.

I Результаты обследования:
2. Входа (входов) в здание
МБОУ СОШ №1, ул. Островского, 1
Наименование объекта, адрес

№ п/п	Наименование функционально-планировочного элемента	Наличие элемента			Выявленные нарушения и замечания		Работы по адаптации объектов	
		№ на плане	№ фото	Содержание	Значимо для инвалида (категория)	Содержание	Виды работ	
2.1	Лестница (наружная)	Есть	№3 №7	Отсутствуют разделительные поручни, поручень второго уровня, отсутствует безопасное продолжение поручней, не соответствует высота подъема ступени (0,17м), ребро ступени не имеет закруглений, отсутствует кнопка вызова, пандус или подъемное устройство отсутствуют контрастная окраска на первой и последней ступени, предупредительные тактильные полосы	Все	Оборудовать дополнительные разделительными поручнями, поручнем второго уровня, снизить высоту ступеней, оборудовать кнопкой вызова, выдолбить цветом краевые ступени, оборудовать предупредительными тактильными полосами, оборудовать пандусом или подъемным устройством	Текущий ремонт, индивидуальное решение с ТСР	

2.2	Пандус (наружный)	Нет	-	-	Отсутствует	К, О	Оборудовать пандусом или подъемным устройством	Капитальный ремонт, решение с ТСР
2.3	Входная площадка (перед дверью)	Есть	№5	№8	Отсутствует информационное табло, дренажные решетки, водостоки, подогрев пола	Все С К, О	Установить табло, звуковой маяк, оборудовать дренажными решетками, водостоками, подогрев пола	Текущий ремонт, индивидуальное решение с ТСР
2.4	Дверь (входная)	Есть	№6	№8	Не соответствует ширина входной двери (0,8м), высота порога (0,02м), контрастная маркировка на дверном полотне, отсутствует доводчик, обеспечивающую задержку после открывания двери не менее 5с, на двери отсутствует фиксатор в положениях «открыто» или «закрыто»	Все К, О	Заменить дверной блок, установить контрастную маркировку на дверном полотне, доводчик, обеспечивающую задержку после открывания двери не менее 5с, фиксатор в положениях «открыто» или «закрыто»	Текущий ремонт, индивидуальное решение с ТСР
2.5	Тамбур	Есть	№7	№9 №10 №11	Не соответствует глубина тамбуров, отсутствие информирующих элементов, отсутствуют дренажные решетки и водостоки	Все	Провести перепланировку тамбуров, установить информирующие элементы	Капитальный ремонт
	ОБЩИЕ требования к зоне				Отсутствуют разделительные поручни, поручень второго уровня, не соответствует высота подьема ступени, ребро ступени не имеет закруглений, не соответствует ширина входной двери, высота порога, глубина тамбуров, нет информационного табло	Все	Оборудовать пандус, дополнительные разделительные поручень второго уровня, снизить высоту ступеней, заменить дверной блок, произвести перепланировку тамбуров, установить информационное табло,	Капитальный ремонт, текущий ремонт, индивидуальное решение с ТСР

II Заключение по зоне:

Наименование структурно-функциональной зоны	Состояние доступности* (к пункту 3.4 Акта обследования ОСИ)	Приложение		Рекомендации по адаптации (вид работы)** к пункту 4.1 Акта обследования ОСИ
		№ на плане	№ фото	
Вход (входы) в здание	ВНД - В	3,5,6,7,3-А	№7-11	Капитальный ремонт, текущий ремонт, индивидуальный ремонтное решение с ТСР

* указывается: ДП-В - доступно полностью всем; ДП-И (К, О, С, Г, У) - доступно полностью избирательно (указать категории инвалидов); ДЧ-В - доступно частично всем; ДЧ-И (К, О, С, Г, У) - доступно частично избирательно (указать категории инвалидов); ДУ - доступно условно, ВНД - недоступно

** указывается один из вариантов: не нуждается; ремонт (текущий, капитальный); индивидуальный; индивидуальный решение с ТСР; технические решения невозможны - организация альтернативной формы обслуживания

Комментарий к заключению: отсутствует доступ на объект всех категорий инвалидов и МПН (в том числе К, О, С, Г, У), после организованных мероприятий и обучения персонала по оказанию ситуационной помощи инвалидам учреждение временно недоступное (ВНД) может быть доступно условно (ДУ).

I Результаты обследования:
3. Пути (путей) движения внутри здания (в т. ч. путей эвакуации)
МБОУ СОШ №1, ул. Островского, 1
Наименование объекта, адрес

№ п/п	Наименование функционально-планировочного элемента	Наличие элемента			Выявленные нарушения и замечания		Работы по адаптации объектов	
		Есть/нет	№ на плане	№ фото	Содержание	Значимо для инвалида (категория)	Содержание	Виды работ
3.1	Коридор (вестибюль, зона ожидания, галерея, балкон)	Есть	№8	№12 №13 №14 №15	Отсутствует визуальная информация, информационная мнемосхема, поручни по пути движения, колоны не оборудованы по периметру ограничителями, не выделены тактильными средствами	Все	Установить визуальную информацию, информационную мнемосхему, установить поручни, оборудовать колонны ограничителями, выделить тактильными средствами	Текущий ремонт, индивидуальные решения с ТСР
3.2	Лестница (внутри здания) в вестибюле	Есть	№9	№16 №17 №18	Лестница не продублирована специализированным подъёмным устройством, боковые края ступеней не имеют бортики, предупредительные	К,О С,О	Оборудовать подъемное устройство, оборудовать бортиками края ступеней, выделить цветом первую и последнюю ступень, оборудовать	Текущий ремонт

				тактильные полосы, на поручнях тактильные обозначения этажей, контрастная окраска на первой и последней ступени, на ребре ступеней отсутствует противоскользящий контрастный ограничитель, отсутствует поручень со стороны стены, отсутствует завершающая горизонтальная часть поручня (30см)	Все	предупредительными тактильными полосами, на ребре ступеней установить противоскользящий контрастный ограничитель, установить второй поручень	
3.3	Пандус (внутри здания)	Нет	-	Отсутствует	К, О	Оборудовать подъемное устройство	Индивидуальное решение с ТСР
3.4	Лифт пассажирский (или подъемник)	Нет	-	-	-	-	-
3.5	Дверь	Есть	№10 №14 №19	Не соответствует высота порогов, ширина одного полотна двухстворчатой двери (0,7м), отсутствуют информировующие обозначения помещений, отсутствует доводчик, обеспечивающую задержку после открывания двери не менее 5с, на двери отсутствует фиксатор в положениях «открыто» или «закрыто»	Все К,О	Заменить дверной блок, оборудовать информировующие обозначение помещений, установить доводчик, обеспечивающую задержку после открывания двери не менее 5с, фиксатор в положениях «открыто» или «закрыто»	Текущий ремонт, индивидуальное решение с ТСР
3.6	Пути эвакуации (в т.ч. зоны безопасности)	Есть	№11 №12 №13	Отсутствуют не задумываемые зоны безопасности, оснащенные двух сторонней связью	Все	Оборудовать не задумываемые зоны безопасности	Текущий ремонт, индивидуальные решения с ТСР

3.7	Лестница (внутри здания) по путям к эвакуационному выходу	Есть	№9	№20 №21	<p>На ребре ступеней отсутствует противоскользящий контрастный ограничитель, отсутствует завершающая горизонтальная часть поручня (30см), отсутствует контрастный цвет на верхней и нижней ступени, окраска на поручнях святающиеся в темноте, на поручнях тактильные обозначения этажей, тактильные предупредительные указатели</p>	Все	<p>Оборудовать бортиками края ступеней, выделить цветом первую и последнюю ступень, оборудовать предупредительными тактильными полосами, на ребре ступеней установить противоскользящий контрастный ограничитель</p>	Текущий ремонт, индивидуальные решения с ТСР
ОБЩИЕ требования к зоне					<p>Отсутствуют информационная мнемосхема, поручни по пути движения, на ребре ступеней отсутствует противоскользящий контрастный ограничитель, не соответствует высота порогов, ширина дверных проемов, отсутствуют информирующие обозначения помещений, отсутствуют зоны безопасности, не соответствует ширина эвакуационного выхода</p>	Все	<p>Установить информационную мнемосхему, поручни, ограничителями, на ребре ступеней установить противоскользящий контрастный ограничитель, заменить дверной блок, оборудовать информирующие обозначение помещений, оборудовать зоны безопасности,</p>	Текущий ремонт, индивидуальные решения с ТСР

II Заключение по зоне:

Наименование структурно-функциональной зоны	Состояние доступности* (к пункту 3.4 Акта обследования ОСИ)	Приложение		Рекомендации по адаптации (вид работы)** к пункту 4.1 Акта обследования ОСИ
		№ на плане	№ фото	
Пути (путей) движения внутри здания (в т. ч. путей эвакуации)	ВНД-В	8-11,3-Б	№12-21	Текущий ремонт, индивидуальные решения с ТСР

* указывается: ДП-В - доступно полностью всем; ДП-И (К, О, С, Г, У) - доступно полностью избирательно (указать категории инвалидов); ДЧ-В - доступно частично всем; ДЧ-И (К, О, С, Г, У) - доступно частично избирательно (указать категории инвалидов); ДУ - доступно условно, ВНД - недоступно

** указывается один из вариантов: не нуждается; ремонт (текущий, капитальный); индивидуальное решение с ТСР; технические решения невозможны - организация альтернативной формы обслуживания

Комментарий к заключению: отсутствует доступ на объект всех категорий инвалидов и МГН (в том числе К, О, С, Г, У). После организованных мероприятий и обучения персонала по оказанию ситуационной помощи инвалидам учреждение временно недоступное (ВНД) может быть доступно условно (ДУ).

Приложение 4
к Акту обследования ОСИ
к паспорту доступности ОСИ
от «06» 10 2014 г.

И Результаты обследования:
4. Зоны целевого назначения здания (целевого посещения объекта)
Вариант I – зона обслуживания инвалидов
МБОУ СОШ №1, ул. Островского, 1
Наименование объекта, адрес

№ п/п	Наименование функционально-планировочного элемента	Наличие элемента			Выявленные нарушения и замечания		Работы по адаптации объектов	
		есть/нет	№ на плане	№ фото	Содержание	Значимо для инвалида (категория)	Содержание	Виды работ
4.1	Кабинетная форма обслуживания	Есть	14	№25 №26 №27 №28	Отсутствуют информационные таблички с обозначением назначения кабинета, не соответствует высота порог высотой (0,35м), дверные ручки не правильной формы, отсутствует световой сигнализатор школьного звонка, мнемосхемы	Все	Оборудовать информационными табличками, произвести реконструкцию порога и двери, оборудовать световым сигнализатором, установить мнемосхему	Текущий ремонт, индивидуальное решение с ТСР
4.2	Зальная форма обслуживания (актовый зал, столовая, спортивный	Есть	15	№29	Не соответствует высота порогов (0,5м), ширина одного полотна двухстворчатой двери в столовую (0,6м), уровень	К	Провести реконструкцию порога и двери, оборудовать пандус или подъемное устройство на	Текущий ремонт, индивидуальное решение с ТСР
			16	№30				
			17	№31				
			18	№32				

зал)				№33 №34	умывальников в столовой, отсутствует пандус или подъемное устройство на сцену в актовом зале, колонны в столовой не оборудованы по периметру ограничителями, тактильными направляющими	С	сцену, переустановить умывальники в столовой оборудовать колонны по периметру ограничителями, тактильными направляющими	
4.3	Прилавочная форма обслуживания	Нет	-	-	-	-	-	-
4.4	Форма обслуживания с перемещением по маршруту	Есть	-	-	-	Все	-	Текущий ремонт, индивидуальное решение с ТСР
4.5	Кабина индивидуального обслуживания	Нет	-	-	-	-	-	-
	ОБЩИЕ требования к зоне				Не соответствует высота порогов, отсутствуют информирующие обозначения помещений, выключатели и розетки на высоте более 0,8м от уровня пола	Все	Произвести реконструкцию порога, установить информирующие обозначения помещений, выключатели и розетки на высоте 0,8м от уровня пола	Текущий ремонт, индивидуальное решение с ТСР

III Заключение по зоне:

Наименование структурно-функциональной зоны	Состояние доступности* (к пункту 3.4 Акта обследования ОСИ)	Приложение		Рекомендации по адаптации (вид работы)** к пункту 4.1 Акта обследования ОСИ
		№ на плане	№ фото	
Зоны целевого назначения здания (целевого посещения объекта) зона обслуживания инвалидов	ВНД- В	14-17	№25-34	Текущий ремонт, индивидуальное решение с ТСР

* указывается: ДП-В - доступно полностью всем; ДП-И (К, О, С, Г, У) – доступно полностью избирательно (указать категории инвалидов); ДЧ-В - доступно частично всем; ДЧ-И (К, О, С, Г, У) – доступно частично избирательно (указать категории инвалидов); ДУ - доступно условно, ВНД - недоступно

**указывается один из вариантов: не нуждается; ремонт (текущий, капитальный); индивидуальное решение с ТСР; технические решения невозможны – организация альтернативной формы обслуживания

Комментарий к заключению: отсутствует доступ на объект всех категорий инвалидов и МПН (в том числе К, О, С, Г, У). После организованных мероприятий и обучения персонала по оказанию ситуационной помощи инвалидам учреждение временно недоступное (ВНД) может быть доступно условно (ДУ).

Приложение 5
к Акту обследования ОСИ
к паспорту доступности ОСИ
от «06» 10 2014 г.

I Результаты обследования:
5. Санитарно-гигиенических помещений
МБОУ СОШ №1, ул. Островского,1
Наименование объекта, адрес

№ п/п	Наименование функционально-планировочного элемента	Наличие элемента			Выявленные нарушения и замечания		Работы по адаптации объектов	
		Есть/нет	№ на плане	№ фото	Содержание	Значимо для инвалида (категория)	Содержание	Виды работ
5.1	Туалетная комната	Есть	№12	№35 №36	Отсутствует доступная кабина, не соответствует ширина двери (0,65м), отсутствуют опорные поручни, штанги, отсутствуют места для пересаживания с кресла-коляски на унитаз, выключатели и розетки на высоте более 0,8м от уровня пола, крючки для одежды, тревожная кнопка, вызова дежурного, писсуары вертикальной формы, инфрмирующие обозначения помещений	К Все	Оборудовать доступную кабину, опорные поручни, штанги, вертикальные писсуары, выключатели и розетки на высоте 0,8м, инфрмирующие обозначения помещений, расширить дверной блок, установить кнопку вызова дежурного	Текущий ремонт

5.2	Душевая/ ванная комната	Нет	-	-	-	-	-	-	-
5.3	Бытовая комната (гардеробная)	Есть	13	№37 №38	Не соответствие высоты порогов (0,6м), высота крючков (1,55м), информизирующие обозначения помещений	К, О Все	Перевесить крючки на уровень, доступный всем гражданам, снизить высоту порогов, установить обозначения помещений	Индивидуальные решения с ТСР	
	ОБЩИЕ требования к зоне				Отсутствует доступная кабина, не соответствует ширина двери (0,65м), выключатели и розетки на высоте 0,8м от уровня пола, отсутствуют места для пересаживания с кресла-коляски на унитаз, крючки для одежды, тревожная кнопка, вызова дежурного, писсуары вертикальной формы, информизирующие обозначения помещений	Все	Оборудовать доступную кабину, вертикальные писсуары, выключатели и розетки на высоте 0,8м, информизирующие обозначения помещений, расширить дверной блок, установить кнопку вызова дежурного	Текущий ремонт	

III Заключение по зоне:

Наименование структурно-функциональной зоны	Состояние доступности* (к пункту 3.4 Акта обследования ОСИ)	Приложение		Рекомендации по адаптации (вид работы)** к пункту 4.1 Акта обследования ОСИ
		№ на плане	№ фото	
Санитарно-гигиенические помещения	ВНД - В	12,13	№35-38	Текущий ремонт, индивидуальные решения с ТСР

* указывается: ДП-В - доступно полностью всем; ДЧ-И (К, О, С, Г, У) - доступно полностью избирательно (указать категории инвалидов); ДЧ-В - доступно частично всем; ДЧ-И (К, О, С, Г, У) - доступно частично избирательно (указать категории инвалидов); ДУ - доступно условно, ВНД - недоступно

** указывается один из вариантов: не нуждается; ремонт (текущий, капитальный); индивидуальное решение с ТСР; технические решения невозможны - организация альтернативной формы обслуживания

Комментарий к заключению: отсутствует доступ на объект всех категорий инвалидов и МГН (в том числе К, О, С, Г, У).

Приложение 6
к Акту обследования ОСИ
к паспорту доступности ОСИ
от «06» 10 2014 г.

I Результаты обследования:
6. Системы информации на объекте
МБОУ СОШ №1, ул. Островского, 1
Наименование объекта, адрес

№ п/п	Наименование функционально-планировочного элемента	Наличие элемента		Выявленные нарушения и замечания	Значимо для инвалида (категория)	Работы по адаптации объектов		
		есть/нет	№ на плане			№ фото	Содержание	Виды работ
6.1	Визуальные средства	Есть	-	-	-	Отсутствуют комплексная система информации, позволяющая определить место своего расположения и ориентироваться в пространстве, свободно передвигаться по образовательному учреждению	Оборудовать комплексной системой информации	Индивидуальные решения с ТСР, текущий ремонт
6.2	Акустические средства	Есть	-	№39	-	Отсутствуют комплексная система информации, позволяющая определить место своего расположения и ориентироваться в пространстве, свободно передвигаться по образовательному учреждению	Оборудовать комплексной системой информации	Индивидуальные решения с ТСР, текущий ремонт
6.3	Тактильные средства	Нет	-	-	-	Отсутствуют комплексная система информации, позволяющая определить место своего расположения и ориентироваться в пространстве, свободно передвигаться по образовательному учреждению	Оборудовать комплексной системой информации	Текущий ремонт с применением индивидуальных решений с ТСР

				Отсутствует комплексная система информации, позволяющая определить место своего расположения и ориентироваться в пространстве, свободно передвигаться по образовательному учреждению	Все	Оборудовать комплексной системой информации	Текущий ремонт с применением индивидуальных решений с ТСР
ОБЩИЕ требования к зоне							

II Заключение по зоне:

Наименование структурно-функциональной зоны	Состояние доступности* (к пункту 3.4 Акта обследования ОСИ)	Приложение		Рекомендации по адаптации (вид работы)** к пункту 4.1 Акта обследования ОСИ
		№ на плане	№ фото	
Системы информации на объекте	ВНД- В	-	№39	Текущий ремонт с применением индивидуальных решений с ТСР

* указывается: ДП-В - доступно полностью всем; ДП-И (К, О, С, Г, У) - доступно полностью избирательно (указать категории инвалидов); ДЧ-В - доступно частично всем; ДЧ-И (К, О, С, Г, У) - доступно частично избирательно (указать категории инвалидов); ДУ - доступно условно, ВНД - недоступно

**указывается один из вариантов: не нуждается; ремонт (текущий, капитальный); индивидуальный; индивидуальные решения невозможны - организация альтернативной формы обслуживания

Комментарий к заключению: отсутствует доступ на объект всех категорий инвалидов и МГН (в том числе К, О, С, Г, У). Сформировать комплексную систему информации, позволяющую определять место своего расположения по зданию.

Результаты фотофиксации на объекте МБОУ СОШ №1

Фотография №1. Вход №1 на территорию ОУ



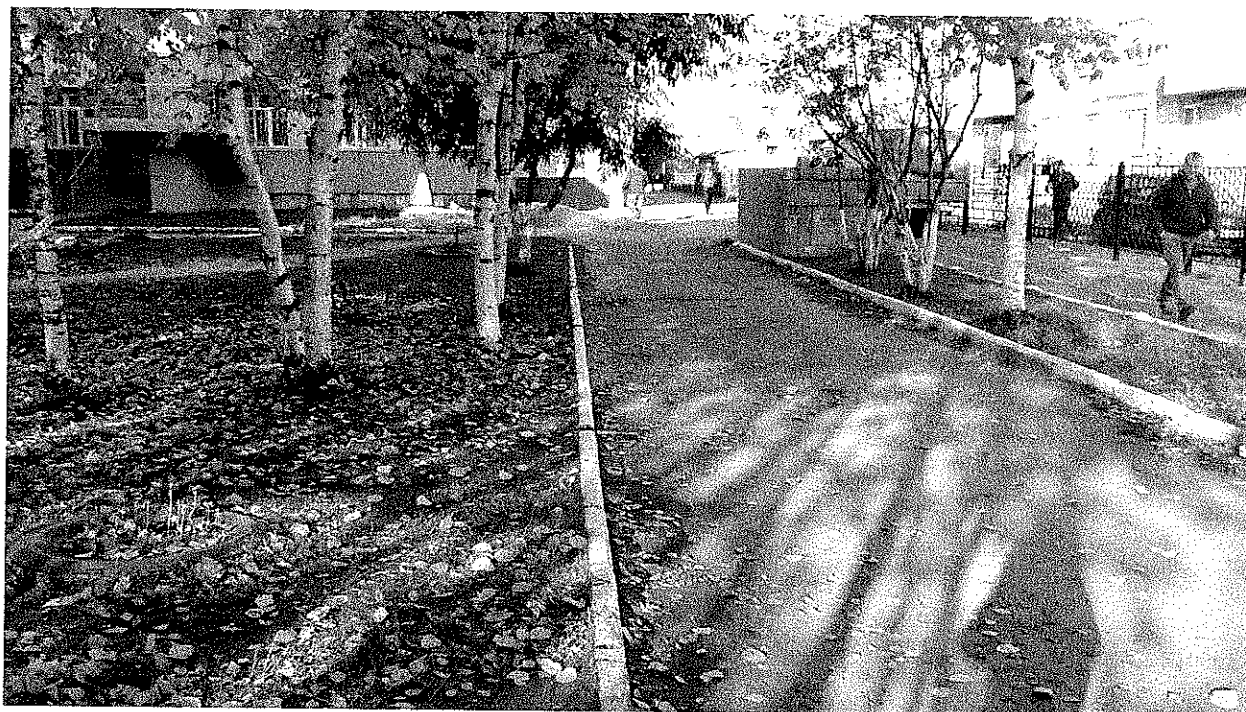
Фотография №2. Вход №2 на территорию ОУ



Фотография №3. Пути движения на территории ОУ



Фотография №4. Пути движения на территории ОУ



Фотография №5. Пути движения на территории ОУ



Фотография №6. Пути движения на территории ОУ



Фотография №7. Вход в ОУ



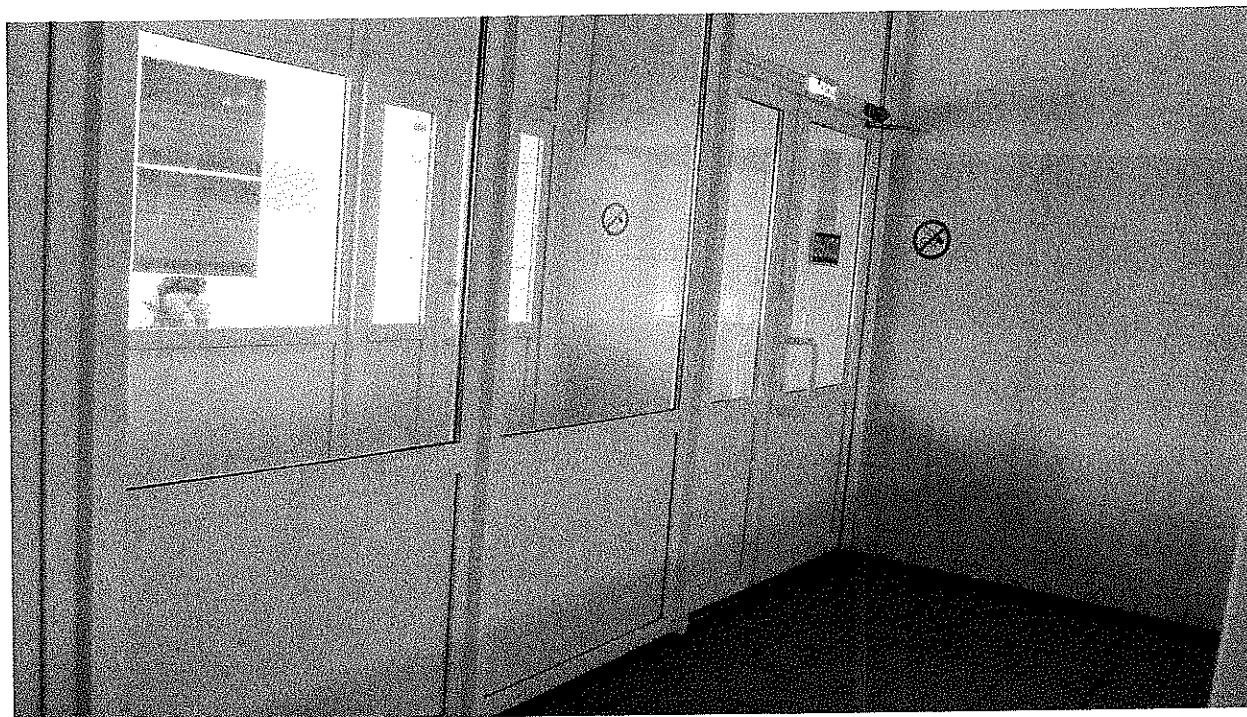
Фотография №8. Входная площадка (перед дверью)



Фотография №9. Тамбуры



Фотография №10. Тамбур



Фотография №11. Тамбур



Фотография №12. Холл



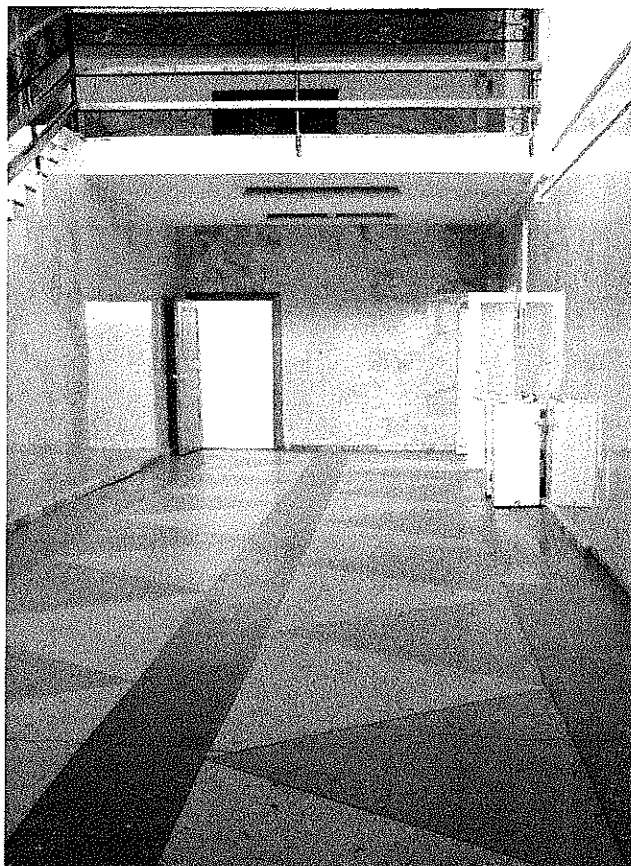
Фотография №13. Коридор



Фотография №14. Вход в коридор к столовой



Фотография №15. Коридор к столовой



Фотография №16. Лестница на второй этаж (в актовый зал)



Фотография №17. Лестница на второй этаж (в актовый зал)



Фотография №18. Лестница на второй этаж (в актовый зал)



Фотография №19. Дверные проемы (холл)



Фотография №20. Пути эвакуации №1 (внутри здания)



Фотография №21. Пути эвакуации №2 (внутри здания)



Фотография №22. Эвакуационный выход №3 (лестница наружная)



Фотография №23. Эвакуационный выход №4 (лестница наружная)



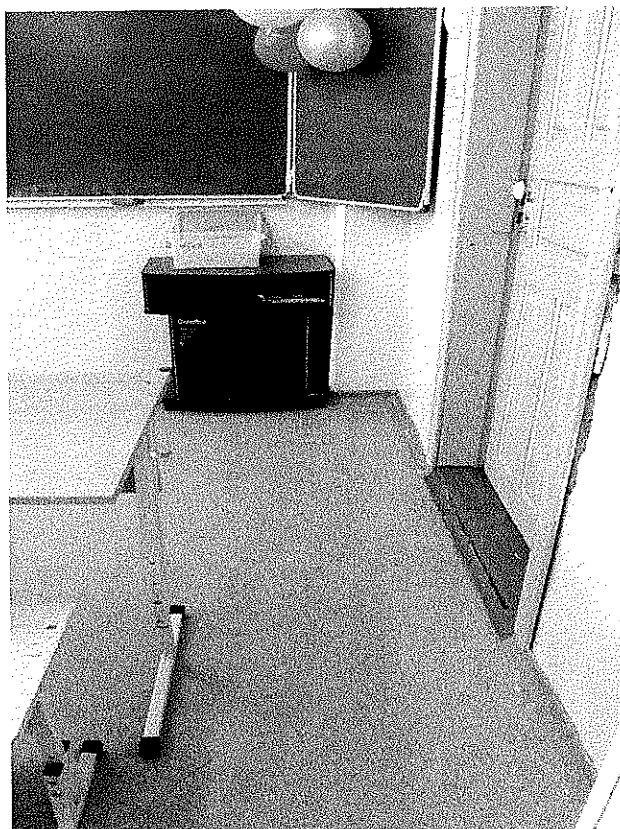
Фотография №24. Эвакуационный выход №5 (лестница наружная)



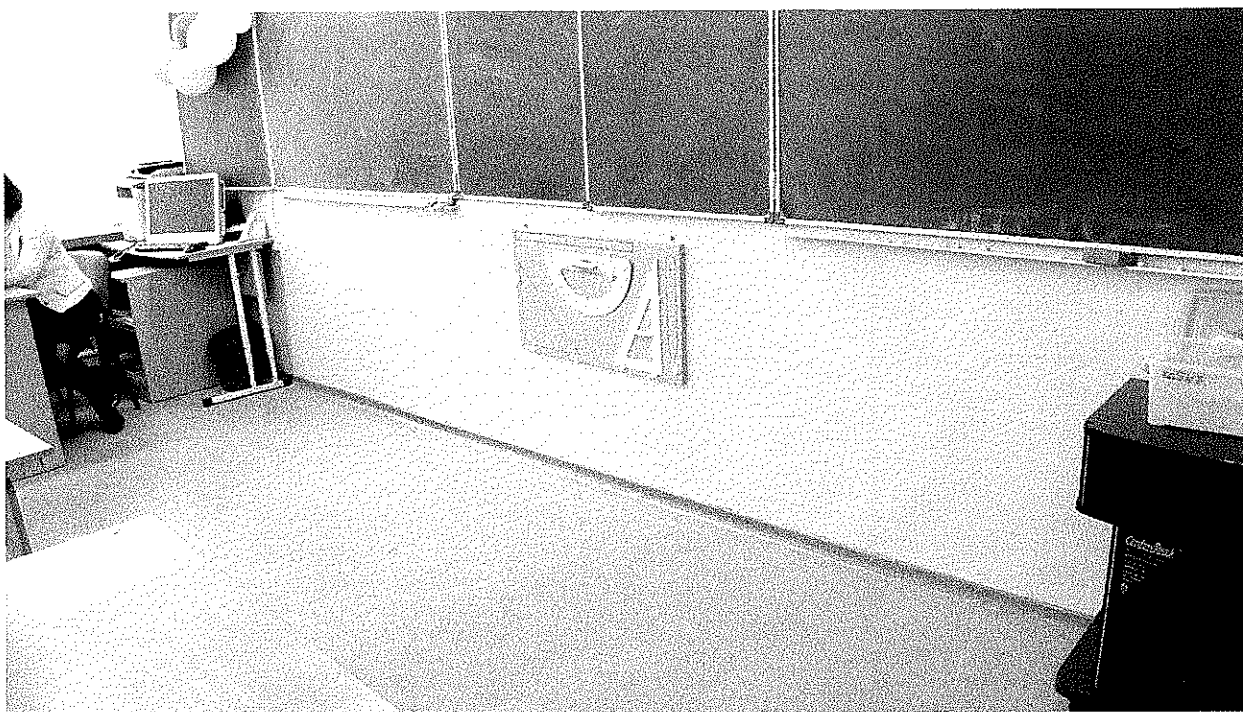
Фотография №25. Дверные проемы (кабинет)



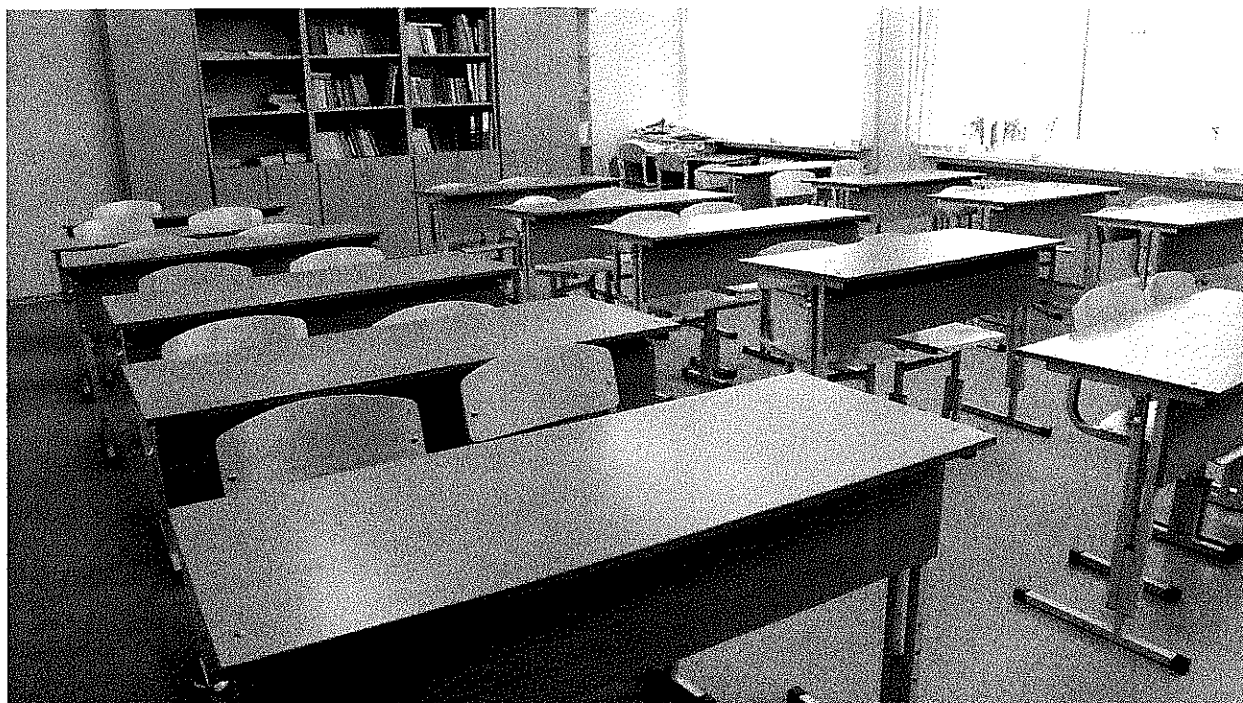
Фотография №26. Кабинет



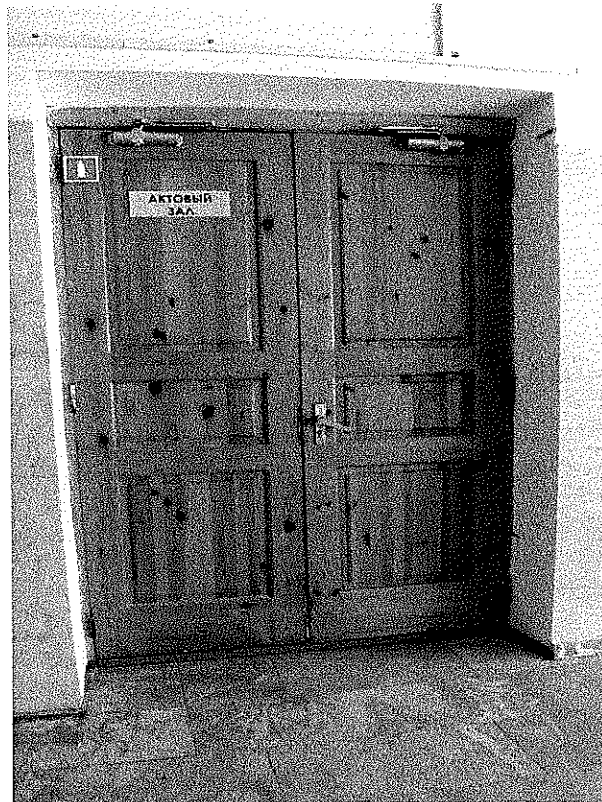
Фотография №27. Кабинет



Фотография №28. Кабинет



Фотография №29. Дверные проемы (актовый зал)



Фотография №30. Актальный зал



Фотография №31. АКТОВЫЙ ЗАЛ



Фотография № 32. Столовая



Фотография №33. Спортивный зал



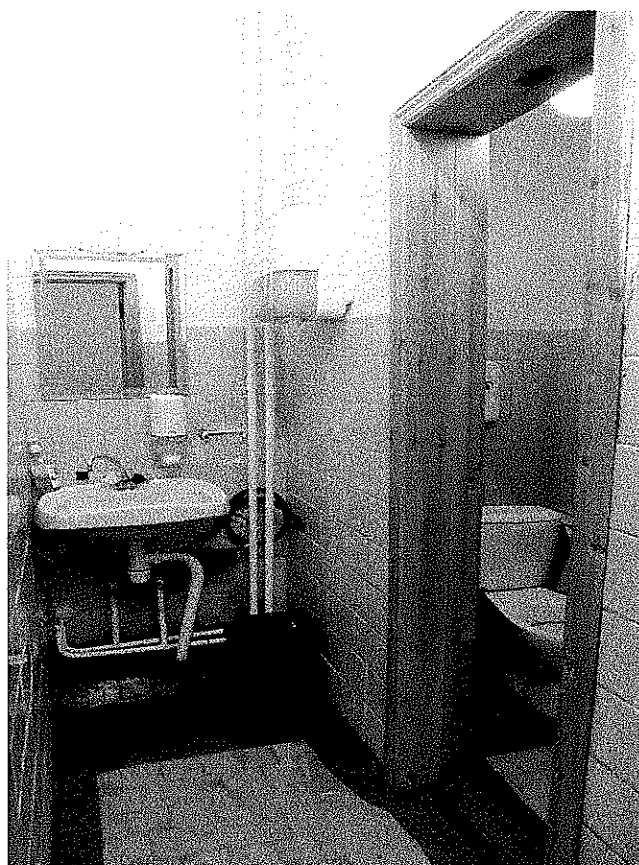
Фотография №34. Раздевалка в спортивном зале



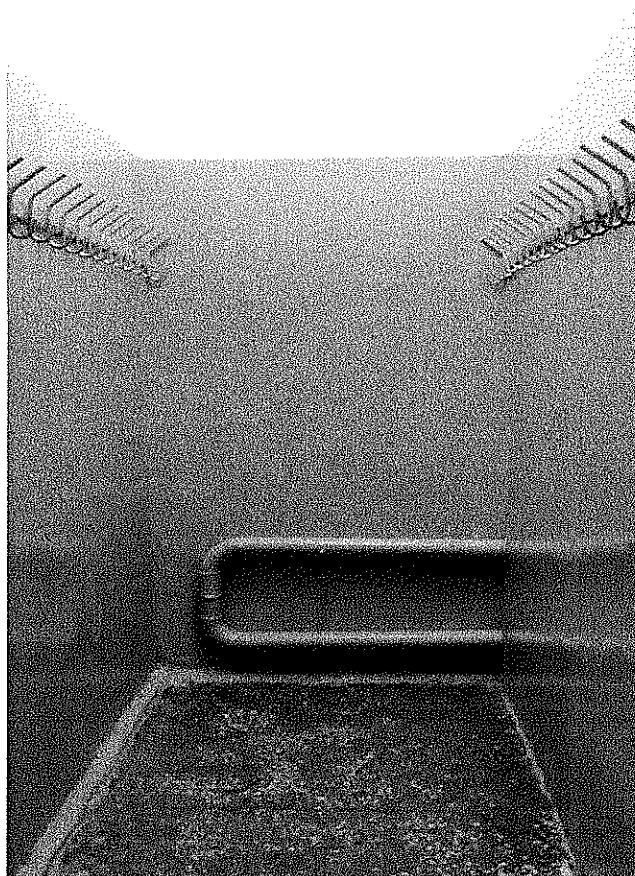
Фотография №35. Дверные проемы (туалет)



Фотография №36. Туалет



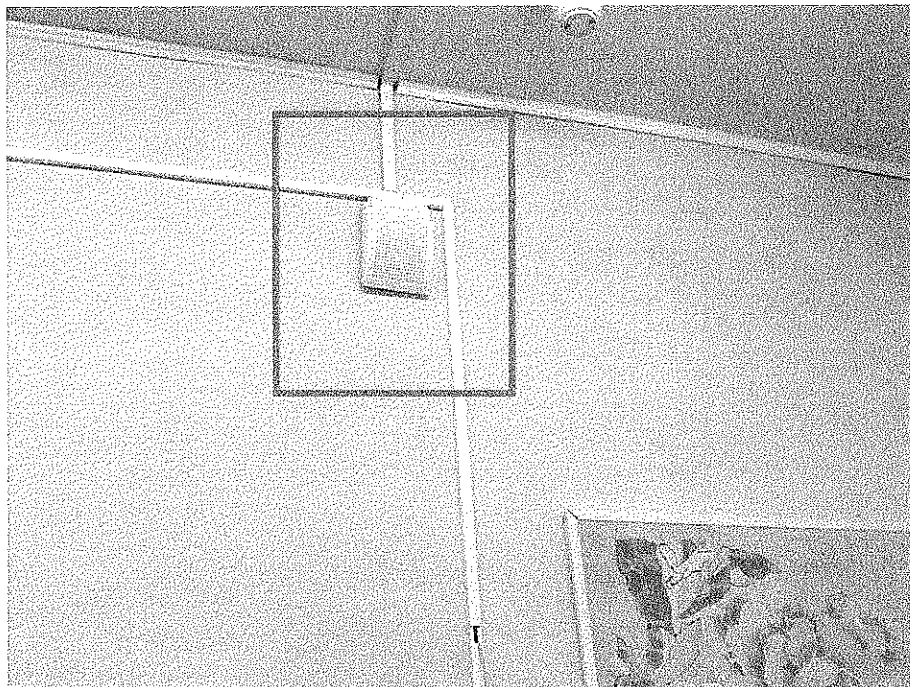
Фотография №37. Гардероб



Фотография №38. Гардероб



Фотография №39. Звуковые оповещатели об опасности



Фотография №40. Пути движения на территорию ОУ



Фотография №41. Пути движения на территорию ОУ



Фотография №42. Пути движения на территорию ОУ



Фотография №43. Пути движения на территорию ОУ



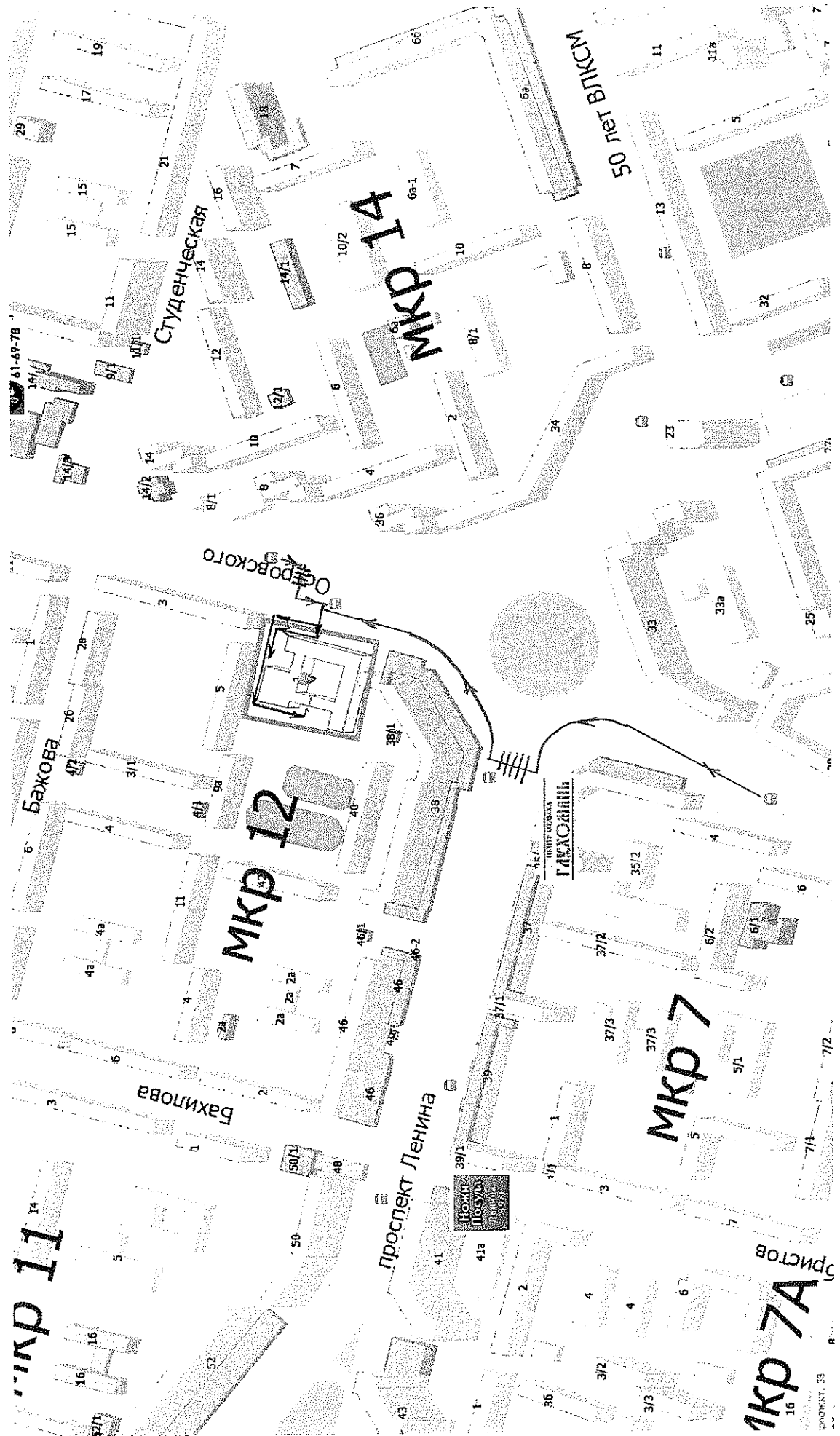
Фотография №44. Пути движения на территорию ОУ



Фотография №45. Пути движения на территорию ОУ



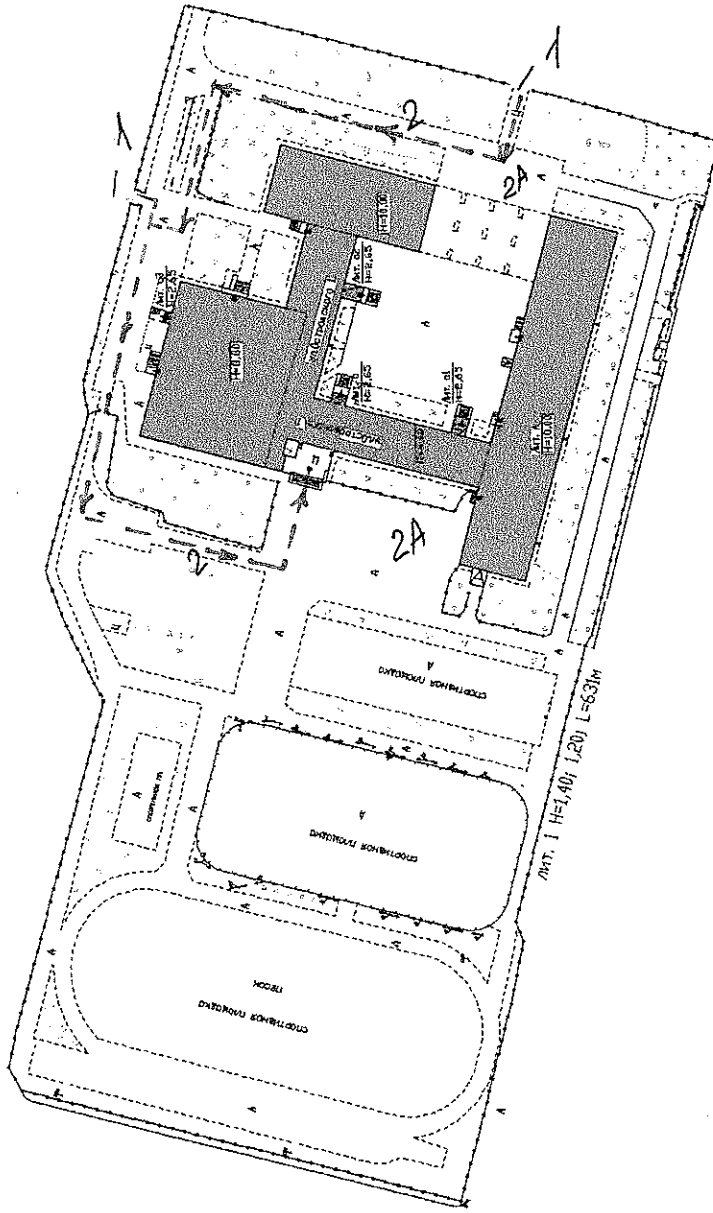
Пути движения от остановки на территорию школы



→ ПУТИ ПЕРЕВЫХЕНИЯ МТН К МБОУ СОШ 33

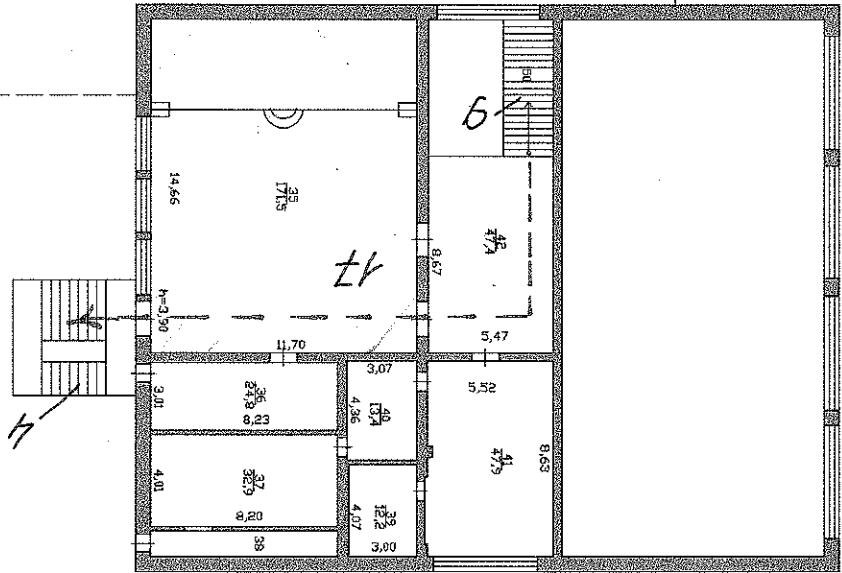
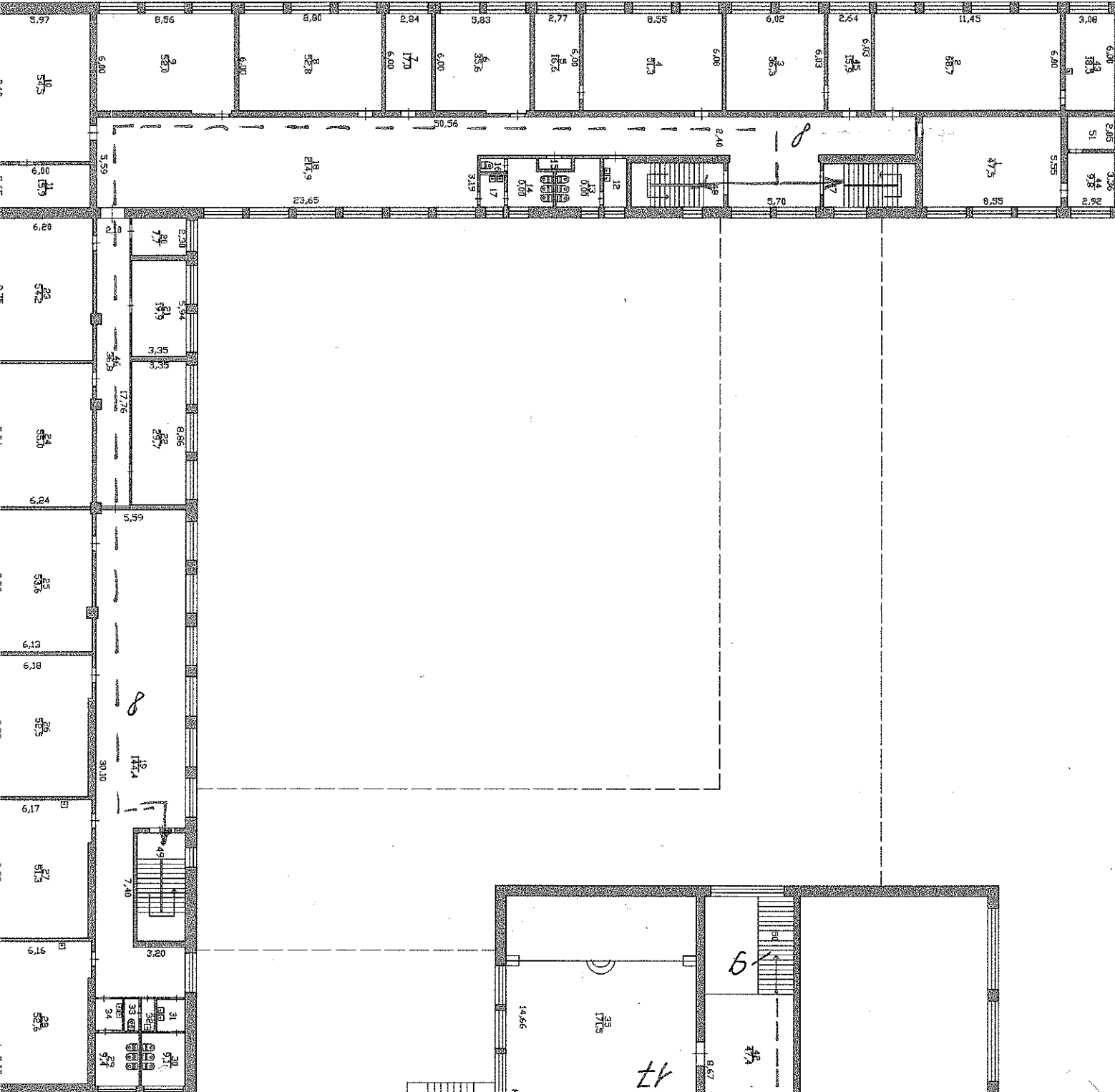
≡ НЕ РЕГУЛИРУЕМЫЕ ПЕШЕХОДНЫЕ ПЕРЕХОДЫ

Ситуационный план



Пути движения
по территории

СИМУИ			
"Бюро технической инвентаризации"			
Лист	Ситуационный план	М:1:000	
№ 1	г. Сураст	ул. Островского, 1	
Дата	Исполнитель	Фамилия, и.м. отчество	Подпись
30.03.2021	назначен	Бобин Г.В.	
	проектирует	Кузнецова О.Ю.	



מס' א

